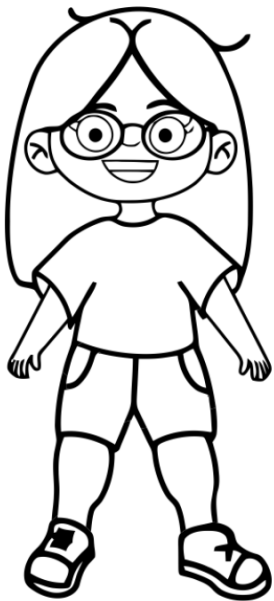


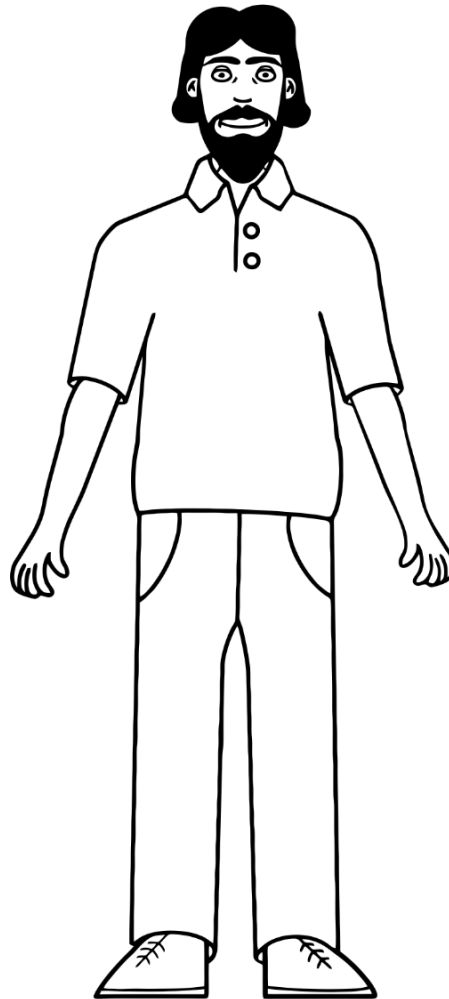
Kai, der kleine Elbehai

Ausmalen. Ausschneiden. Basteln. - Die Hauptdarsteller zum Buch!

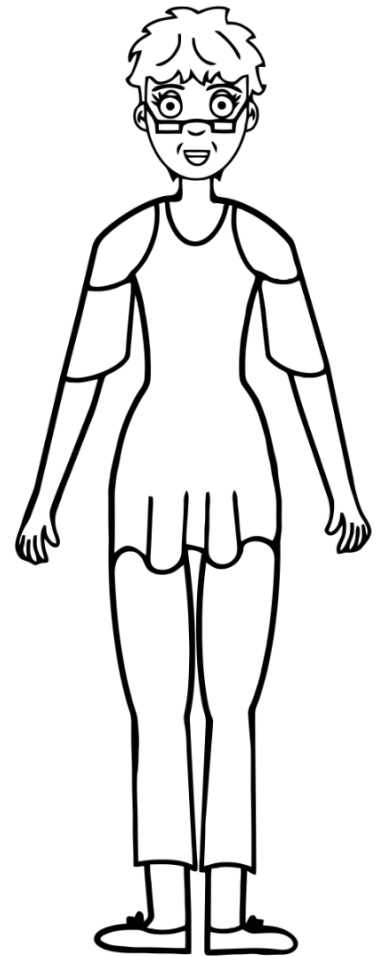
Wichtig: nimm bitte VOR dem Drucken im Druckmenü noch zwei kleine Anpassungen vor:
1. Die Bildqualität auf die höchste Stufe stellen. 2. Die Skalierung an den Druckbereich anpassen.



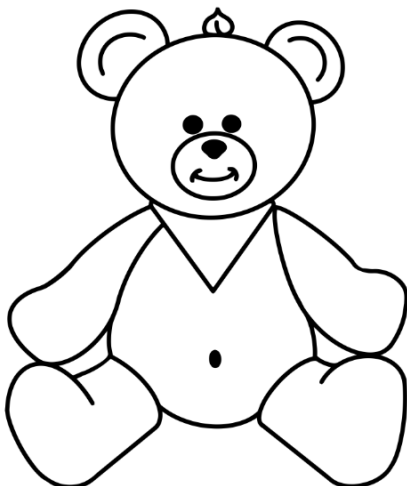
Sophie



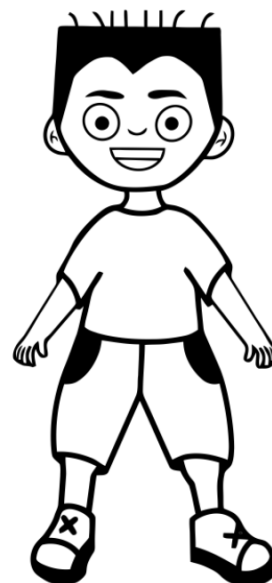
Otto



Frau Bahn



Krümel



Max

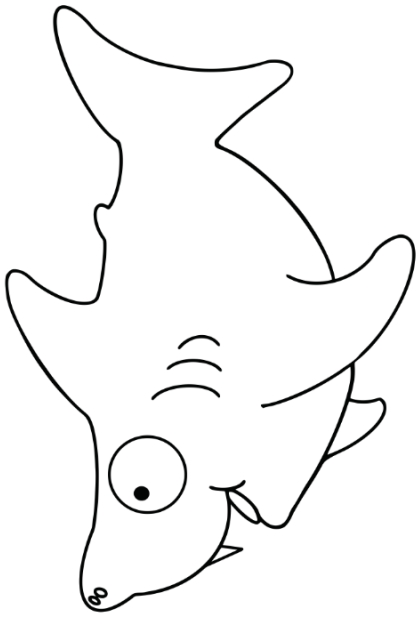


Kai, der kleine Elbehai

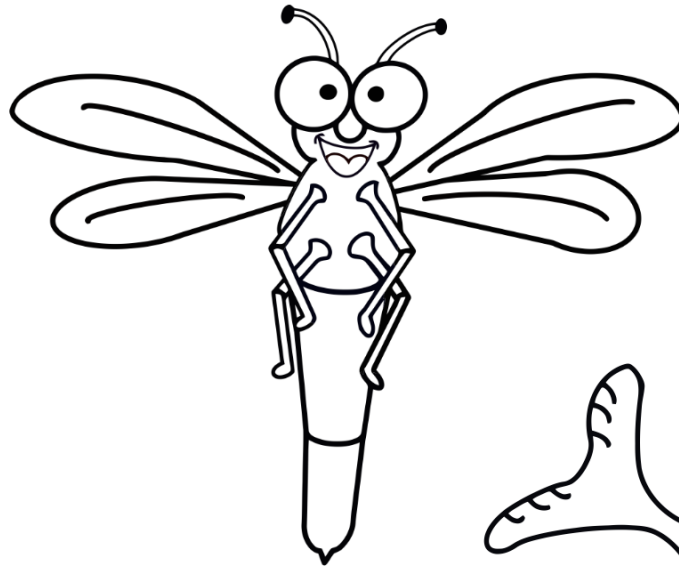
Ausmalen. Ausschneiden. Basteln. - Die Hauptdarsteller zum Buch!

Wichtig: nimm bitte VOR dem Drucken im Druckmenü noch zwei kleine Anpassungen vor:

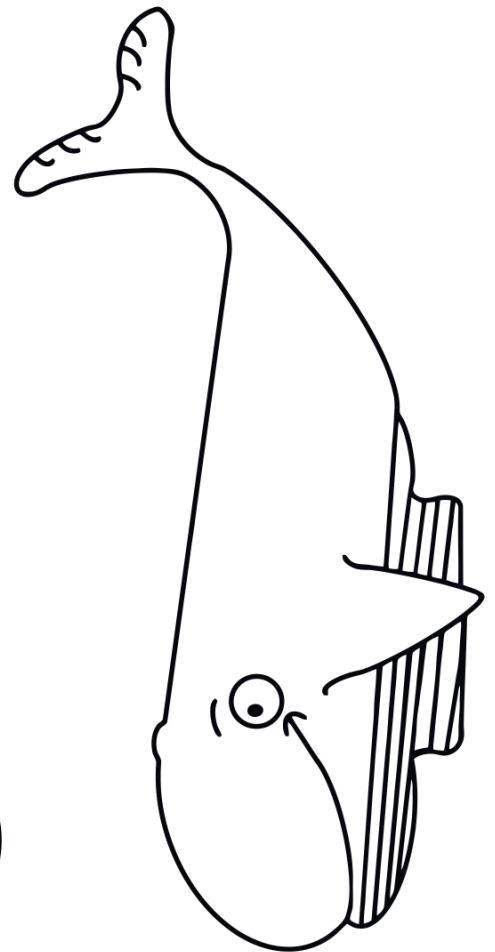
1. Die Bildqualität auf die höchste Stufe stellen.
2. Die Skalierung an den Druckbereich anpassen.



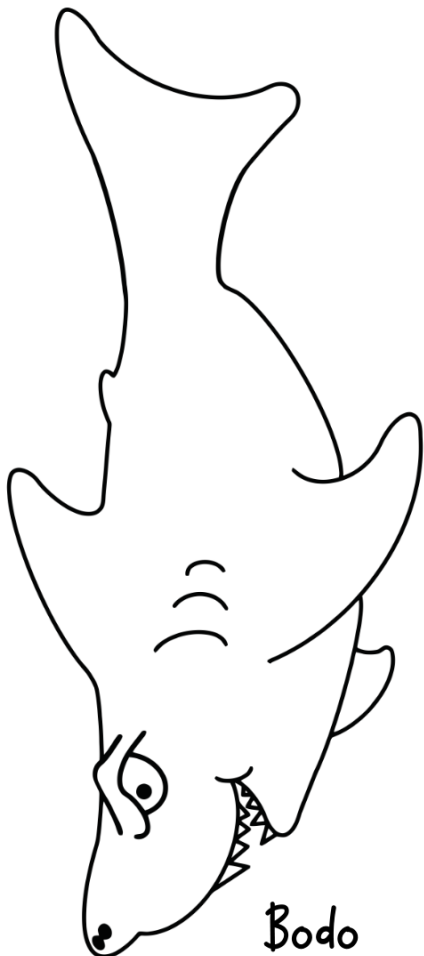
Kai, der kleine Elbehai



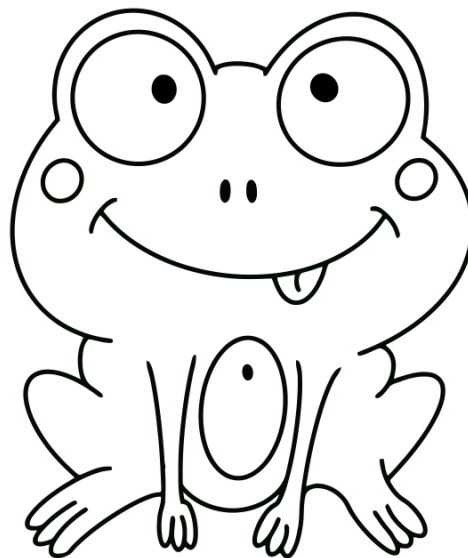
Lilo Libelle



Mibo Dünn



Bodo



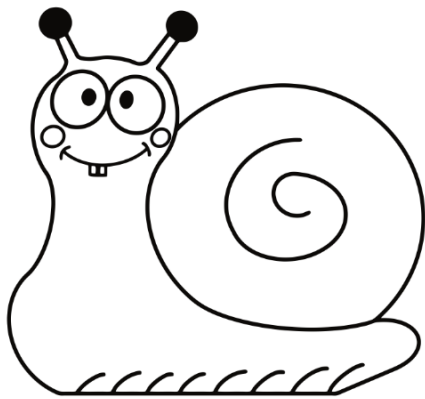
Fritzi Frosch



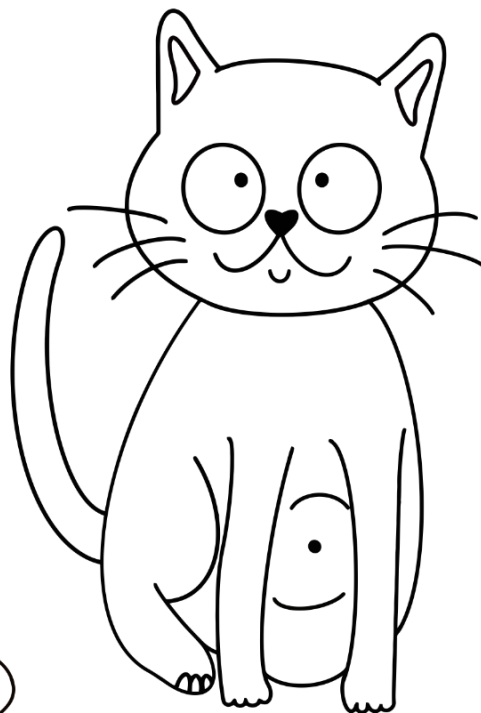
Kai, der kleine Elbehai

Ausmalen. Ausschneiden. Basteln. - Die Hauptdarsteller zum Buch!

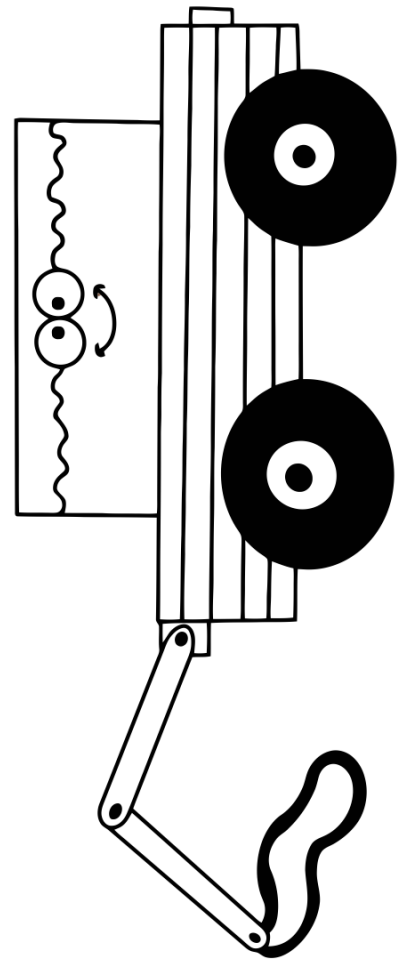
Wichtig: nimm bitte VOR dem Drucken im Druckmenü noch zwei kleine Anpassungen vor:
1. Die Bildqualität auf die höchste Stufe stellen. 2. Die Skalierung an den Druckbereich anpassen.



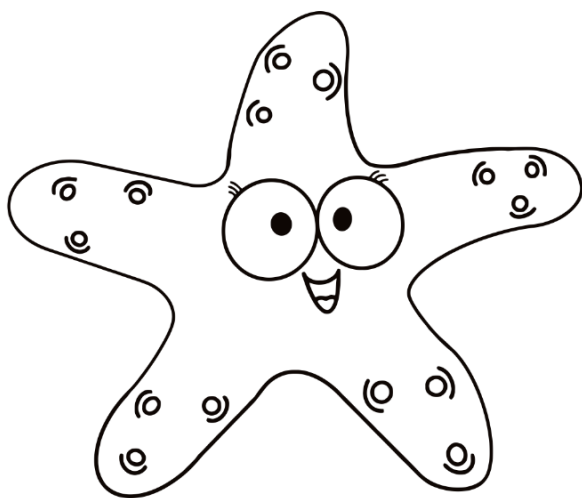
Schleichi Schnecke



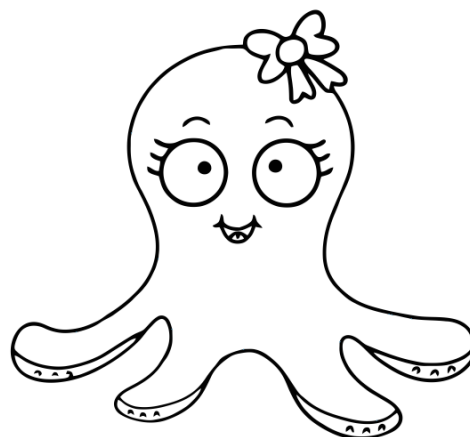
Mullemiezi



Schwapp



Sternchen



Oktolotti

